



**СИСТЕМЫ КАБЕЛЬНЫХ ЛОТКОВ /  
CABLE TRAY SYSTEMS /  
КАБЕЛЬ НАУАЛАРЫ ЖҮЙЕЛЕРІ**

**Руководство по эксплуатации / Operating manual /  
Пайдалану туралы нұсқаулық**

**Часть вторая. Книга девятая / Part 2. Book 9 / Екінші бөлім. Тоғызыншы кітап**

**АКСЕССУАРЫ «ПОВОРОТ НА 45°  
ВЕРТИКАЛЬНЫЙ ВНУТРЕННИЙ» И «ПОВОРОТ  
ПЛАВНЫЙ НА 45° ВЕРТИКАЛЬНЫЙ  
ВНУТРЕННИЙ» / ACCESSORIES «45° VERTICAL  
INTERNAL BEND» AND «45° VERTICAL INTERNAL  
SMOOTH BEND» / «ІШКІ ВЕРТИКАЛДЫ 45°-ҚА  
БҰРЫЛЫС» ЖӘНЕ «ІШКІ ВЕРТИКАЛДЫ 45°-ҚА  
ЖАТЫҚ БҰРЫЛЫС» КЕРЕК-ЖАРАҚТАРЫ**

CLN/P.001.XI

**RU****Назначение и область применения**

Поворот на 45° вертикальный внутренний и поворот плавный на 45° вертикальный внутренний предназначены для организации поворота кабельной трассы в вертикальной плоскости на 45°. Поворот на 45° вертикальный внутренний поставляется комплектно с крышкой; Поворот плавный на 45° вертикальный внутренний – без крышки.

Повороты на 45° вертикальные внутренние и крышки изготавливаются из листовой стали.

**Монтаж**

Поворот кабельной трассы в вертикальной плоскости.

Поворот кабельной трассы в вертикальной плоскости может быть осуществлён при помощи аксессуара «Поворот на 45° вертикальный внутренний» (далее – поворот).

Вставить лоток (рисунок А.1) внутрь поворота.

Совместить отверстия в боковых стенках лотка с отверстиями поворота и скрепить комплектом соединительным КС.

Наименьшее количество комплектов соединительных для одного ответвления выбирается в зависимости от высоты лотка:

- высота лотка 35 и 50 мм – 2 комплекта КС М6×10;
- высота лотка 80 и 100 мм – 4 комплекта КС М6×10.

Наименьшее количество комплектов соединительных в зависимости от ширины основания лотка:

- ширина лотка от 50 до 200 мм – 1 комплект КС М6×10;
- ширина лотка от 300 до 600 мм – 3 комплекта КС М6×10.

Для присоединения лотков с другой стороны поворота выполнить действия, описанные выше.

Монтаж поворота плавного вертикального осуществлять с применением пластин соединительных, представленных на рисунке А.2

**Номенклатура и технические характеристики**

Номенклатура и технические характеристики поворотов и крышек (для поворотов плавных) представлены на рисунках В.1–В.11 и в таблицах В.1–В.9.

Размеры для размещения кабеля представлены в приложении С.

**EN****Purpose and scope**

The 45° vertical internal bend and the 45° vertical internal smooth bend are designed for arranging a 45° vertical bending of the cable runway. The 45° vertical internal bend is supplied with a cover; the 45° vertical internal smooth bend is supplied without cover.

The 45° vertical internal bends and covers are manufactured from sheet steel.

**Mounting**

Bending of cable runway in vertical plane

Bending of the cable runway in the vertical plane can be realized by means of accessory "45° vertical internal bend" (hereinafter – the bend).

Insert the tray (Figure A.1) inside the bend.

Align the holes in the side walls of the tray with the holes of the bend and fasten with the KC connecting unit.

The minimum quantity of connecting units for one branch is selected depending on the height of the tray:

- tray height is 35 and 50 mm – 2 KC M6×10 units;
- tray height is 80 and 100 mm – 4 KC M6×10 units.

The minimum quantity of connecting units depending on the width of the tray base:

- tray width is from 50 to 200 mm – 1 KC M6×10 unit;
- tray width is from 300 to 600 mm – 3 KC M6×10 units.

To connect the trays on the other side of the bend, follow the steps described above.

Mounting of vertical smooth bend should be carried out using joining plates shown in figure A.2

### List of items and technical characteristics

List of items and technical characteristics of bends and covers (for smooth bends) are shown in figures B.1–B.11 and in tables B.1–B.9.

Dimensions for cable placement are shown in Appendix C.

**KZ**

### Мақсаты және қолдану аясы

Ішкі вертикалды 45°-қа бұрылыс және ішкі вертикалды 45°-қа жатық бұрылыс кабель трассасын көлденең жазықтықта 45°-қа бұрылуын ұйымдастыруға арналған. Ішкі вертикалды 45°-қа бұрылыс қақпағымен бірге жиынтықты түрде, ішкі вертикалды 45°-қа жатық бұрылыс қақпақсыз жеткізіледі.

Ішкі вертикалды 45°-қа бұрылыстар мен қақпақтары табақшалы болаттан дайындалады.

### Монтаждау

Кабель трассасын тік жазықтықта бұру.

Кабель трассасын тік жазықтықта бұру «Ішкі вертикалды 45°-қа бұрылыс» (бұдан әрі – бұрылыс) керек-жарағының көмегімен іске асырылады.

Науаны (А.1 сурет) бұрылыстың ішіне кіргізу.

Науаның бүйір қабырғаларындағы саңылауларды бұрылыстың саңылауларымен үйлестіріп, жалғастыру жиынтығымен (ЖЖ) бекіту.

Бір тармаққа арналған жалғастыру жиынтықтарының ең көп саны науаның биіктігіне қарай таңдалады:

- науаның биіктігі 35 және 50 мм – М6×10 ЖЖ 2 жиынтығы;
- науаның биіктігі 80 және 100 мм – М6×10 ЖЖ 4 жиынтығы.

Науаның негізінің еніне қарай жалғастыру жиынтықтарының ең аз саны:

- науаның ені 50-ден 200 мм-ге дейін – М6×10 ЖЖ 1 жиынтығы;
- науаның ені 300-ден 600 мм-ге дейін – М6×10 ЖЖ 3 жиынтығы.

Науаларды бұрылыстың басқа жағынан жалғау үшін жоғарыда сипатталған әрекеттерді орындаңыз.

Вертикалды жатық бұрылысты монтаждау А.2 суретте ұсынылған жалғастыру тілімшелерін қолданып, іске асырылады.

### Номенклатура және техникалық сипаттамалары

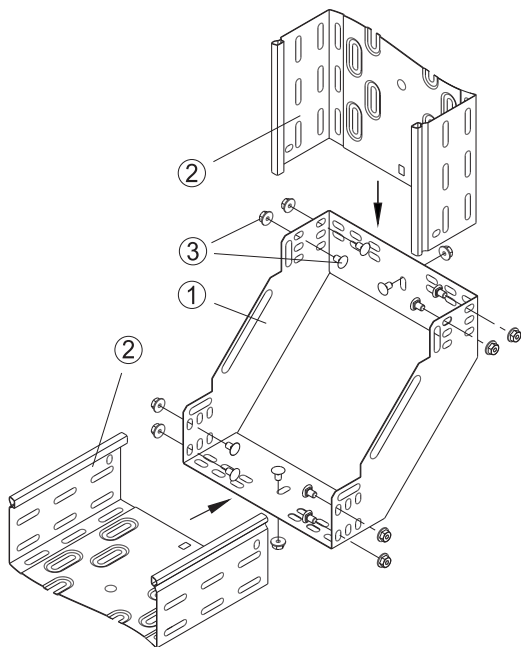
Бұрылыстар мен қақпақтардың (жатық бұрылыстар үшін) номенклатурасы мен техникалық сипаттамалары В.1–В.11 суреттерде және В.1–В.9 кестелерде ұсынылған.

Кабелді орналастыру өлшемдері С қосымшасында ұсынылған.

**ПРИЛОЖЕНИЕ / APPENDIX / ҚОСЫМШАСЫ А**

(обязательное) / (normative) / (міндетті)

**Технические параметры систем кабельных лотков. Способы монтажа /  
Technical parameters of cable tray systems. Mounting methods / Кабель  
науаларының техникалық параметрлері. Монтаждау тәсілдері**

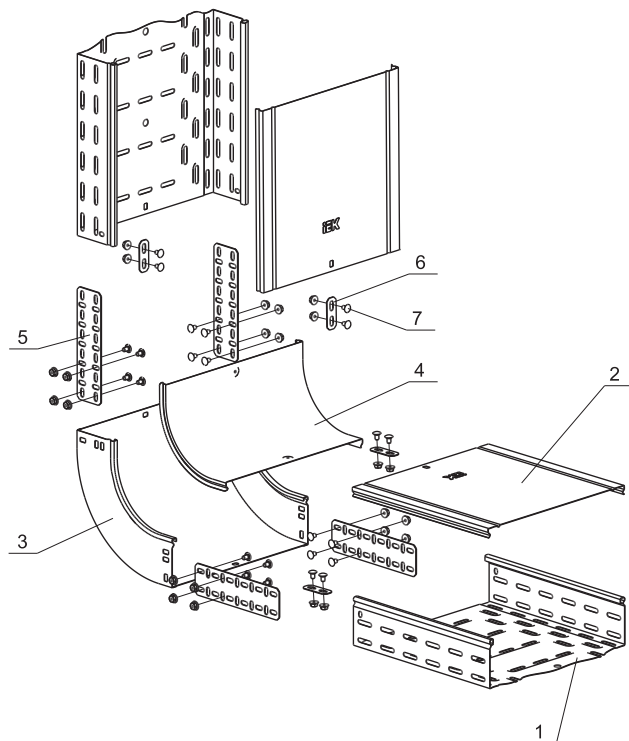


1 – поворот на 45° вертикальный внутренний / 45° vertical internal bend / ішкі вертикалды 45°-қа бұрылыс

2 – лоток / cable tray / науа

3 – комплект соединительный КС / KC connecting unit / жалғастыру жиынтығы (ЖЖ)

Рисунок / Figure / Сурет А.1



Поз./ Item	Наименование / Denomination / Атауы	Кол.шт./ Qty, pcs. / Саны, дн.
1	Лоток металлический H×B×L <sup>1</sup> / Metal cable tray H×B×L <sup>1</sup> / H×B×L <sup>1</sup> металл науа	2
2	Крышка на лоток осн. В / Cover for cable tray with base B / Нер. В науаның қақағы	2
3	Поворот плавн. 45град тип В10 H×B /45° smooth bend of B10 type H×B / B10 H×B типті 45град жатық бұрылыс	1
4	Крышка поворота плавн. 45град тип В10 В / Cover for 45° smooth bend of B10 type В / B10 В типті 45град бұрылыстың қақағы	1
5	Пластина соединительная h / Joining plate h / Жалғастыру тілімшесі h	4
6	Пластина заземления / Grounding plate / Жерге тұйықтау тілімшесі	4
7	Комплект соединительный КС М6×10 <sup>2</sup> / КС М6×10 <sup>2</sup> connecting unit / Жалғастыру жиынтығы ЖЖ М6×10 <sup>2</sup>	N3

<sup>1</sup> Типоисполнение изделия: Н – высота лотка, В – ширина лотка, L – длина лотка. / Product version: Н – tray height, В – tray breadth, L – tray length / Бұйымның типтік орындалымы: Н – науаның биіктігі, В – науаның ені, L – науаның ұзындығы.

<sup>2</sup> Комплект КС М6×10 может быть заменен на отдельные позиции: Винт М6×10 и Гайка со стопорным буртом М6, или на комплект КС М6×16. / КС М6×10 unit can be replaced by separate items: Screw М6×10 and nut with a retaining shoulder М6, or by КС М6×16 unit. / М6×10 ЖЖ жиынтығы жекелеген позицияларға: М6×10 бұрамаға және М6 тоқтатқыш бурты бар сомынға немесе М6×16 ЖЖ жиынтығына айырбасталуы мүмкін.

<sup>3</sup> N = 16 – для высоты лотков 35 и 50 мм, N = 24 – для высоты лотков 80 и 100 мм. / N = 16 – for tray height of 35 and 50 mm, N = 24 – for tray height of 80 and 100 mm. / N = 16 – науалардың 35 және 50 мм биіктігі үшін, N = 24 – науалардың 80 және 100 мм биіктігі үшін.

## ПРИЛОЖЕНИЕ / APPENDIX / ҚОСЫМШАСЫ В

(обязательное) / (normative) / (міндетті)

### Основные параметры компонентов систем кабельных лотков / Basic parameters of cable tray system components / Кабель науалары жүйелері құрамдастарының негізгі параметрлері

В.1 Рисунки в приложении В носят справочный характер и не определяют конструкцию компонентов систем кабельных лотков. Масса компонентов систем может иметь отклонение  $\pm 10\%$ , что обусловлено допустимыми отклонениями на толщину проката, установленными соответствующими стандартами.

В.1 The figures in appendix B are for reference only and do not define the design of components of cable tray systems. The mass of system components may have a deviation of  $\pm 10\%$ , which is due to the permissible thickness deviation, specified by the corresponding standards.

В.1 В Қосымшасындағы суреттердің анықтамалық сипаты болады және кабель науалары жүйелері құрамдастарының құрылмасын айқындамайды. Жүйе құрамдастарының салмағында  $\pm 10\%$  ауытқу болуы мүмкін, бұл тиісті стандарттармен белгіленген илемнің қалыңдығына шекті ауытқулармен байланысты.

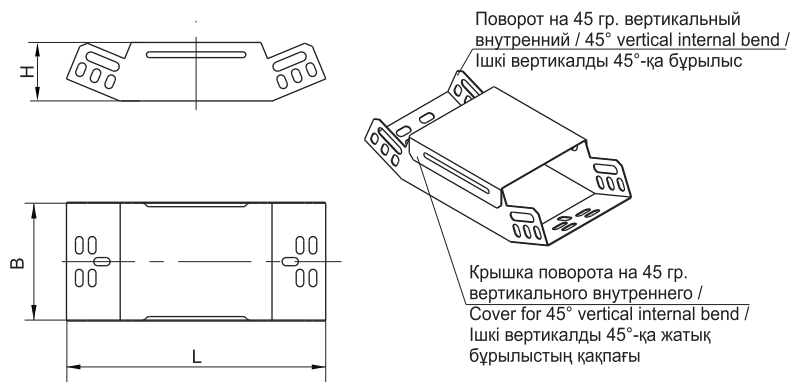


Рисунок / Figure / Сурет В.1 – Поворот на 45° вертикальный внутренний / 45° vertical internal bend / Ішкі вертикалды 45°-қа бұрылыс

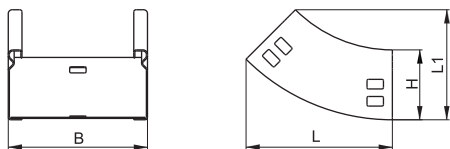


Рисунок / Figure / Сурет В.2 – Поворот плавный на 45° вертикальный внутренний / 45° vertical internal smooth bend / Ішкі вертикалды 45°-қа жатық бұрылыс

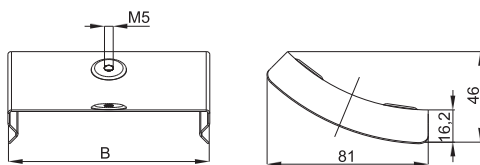


Рисунок / Figure / Сурет В.3 – Крышка поворота плавного на 45° вертикального внутреннего / Cover for 45° vertical internal smooth bend / Ішкі вертикалды 45°-қа жатық бұрылыстың қақпағы

Таблица / Table / Кесте В.1 – Основные параметры поворота на 45° вертикального внутреннего /  
Basic parameters of 45° vertical internal bend / Ішкі вертикалды 45°-қа бұрылыстың  
негізгі параметрлері

Наименование / Denomination / Атауы	Типоразмер / Standard size / Типтік өлшем, mm	Размеры по рисунку B.1 / Dimensions according to figure B.1 / B.1 сурет бойынша өлшемдері			Масса компонента, кг, для исполнения / Mass of the component, kg, for version / Құрамдастың салмағы, кг, орындалым үшін			
		L±5, mm	B <sub>2</sub> <sup>±3</sup> , mm	H <sub>2</sub> <sup>±3</sup> , mm	стандарт / standard	HDZ	INOX	RAL
ESCA Поворот 45град вертикальный внутр. / ESCA 45° vertical internal bend / ESCA 45 град. ішкі вертикалды бұрылыс	50×50	221	50	50	0,24	0,26	0,24	0,25
	50×100		100		0,34	0,36	0,34	0,35
	50×150		150		0,44	0,47	0,44	0,46
	50×200		200		0,55	0,59	0,55	0,57
	50×300		300		0,76	0,81	0,76	0,79
	50×400		400		0,97	1,04	0,98	1,01
	50×500		500		1,18	1,26	1,19	1,23
	50×600		600		1,46	1,56	1,47	1,52
	80×80	229	80	80	0,38	0,41	0,38	0,40
	80×100	244	100		0,44	0,47	0,44	0,46
	80×150		150		0,55	0,59	0,55	0,57
	80×200		200		0,67	0,72	0,67	0,70
	80×300		300		0,89	0,95	0,90	0,93
	80×400		400		1,12	1,20	1,13	1,16
	80×500		500		1,34	1,43	1,35	1,39
	80×600		600		1,64	1,75	1,65	1,71
	100×100		260	100	100	0,52	0,56	0,52
	100×150	150		0,63		0,67	0,63	0,66
	100×200	200		0,75		0,80	0,75	0,78
	100×300	260	300	100	0,98	1,05	0,99	1,02
100×400	400		1,22		1,31	1,23	1,27	
100×500	500		1,45		1,55	1,46	1,51	
100×600	600		1,76		1,88	1,77	1,83	
Поворот 45град вертикальный внутр. EA / EA 45° vertical internal bend / EA 45 град. ішкі жатық бұрылысы	50×50	221	50	50	0,24	0,26	0,24	0,25
	50×100		100		0,34	0,36	0,34	0,35
	50×150		150		0,44	0,47	0,44	0,46
	50×200		200		0,55	0,59	0,55	0,57
	50×300		300		0,76	0,81	0,76	0,79
	50×400		400		0,97	1,04	0,98	1,01
	50×500		500		1,18	1,26	1,19	1,23
	50×600		600		1,46	1,56	1,47	1,52
	80×80	229	80	80	0,38	0,41	0,38	0,40
	80×100	244	100		0,44	0,47	0,44	0,46
	80×150		150		0,55	0,59	0,55	0,57
	80×200		200		0,67	0,72	0,67	0,70

Продолжение таблицы / Continuation of the table / Кестенің жалғасы В.1

Наименование / Denomination / Атауы	Типоразмер / Standard size / Типтік өлшем, mm	Размеры по рисунку В.1 / Dimensions according to figure В.1 / В.1 сурет бойынша өлшемдері			Масса компонента, кг, для исполнения / Mass of the component, kg, for version / Құрамдастың салмағы, кг, орындалым үшін			
		L±5, mm	B <sup>3</sup> <sub>±2</sub> , mm	H <sup>3</sup> <sub>±2</sub> , mm	стандарт / standard	HDZ	INOX	RAL
Поворот 45град вертикальный внутр. EA / EA 45° vertical internal bend / EA 45 град. ішкі жатық бұрылысы	80×300		300		0,89	0,95	0,90	0,93
	80×400		400		1,12	1,20	1,13	1,16
	80×500		500		1,34	1,43	1,35	1,39
	80×600		600		1,64	1,75	1,65	1,71
	100×100	260	100	100	0,52	0,56	0,52	0,54
	100×150		150		0,63	0,67	0,63	0,66
	100×200		200		0,75	0,80	0,75	0,78
	100×300	260	300	100	0,98	1,05	0,99	1,02
	100×400		400		1,22	1,31	1,23	1,27
	100×500		500		1,45	1,55	1,46	1,51
	100×600		600		1,76	1,88	1,77	1,83

Таблица / Table / Кесте В.2 – Основные параметры поворота плавного 45° вертикального внутреннего / Basic parameters of 45° vertical internal smooth bend / 45° ішкі вертикалды жатық бұрылыстың негізгі параметрлері

Наименование / Denomination / Атауы	Типоразмер / Standard size / Типтік өлшем, mm	Размеры по рисунку В.2 / Dimensions according to figure В.2 / В.2 сурет бойынша өлшемдері				Масса компонента, кг, для исполнения / Mass of the component, kg, for version / Құрамдастың салмағы, кг, орындалым үшін		
		L±10, mm	B±3, mm	L1±10, mm	H <sup>3</sup> <sub>±2</sub> , mm	стандарт / standard	HDZ	RAL
ESCA Поворот плавн. 45град тип В10 / ESCA 45° smooth bend В10 type / ESCA 45 град. ішкі жатық бұрылысы В10 типті	50×50	107	50	80	51	0,12	0,13	0,12
	50×100		100			0,16	0,17	0,16
	50×150		150			0,2	0,21	0,21
	50×200		200			0,23	0,24	0,24
	50×300		300			0,31	0,33	0,32
	50×400		400			0,38	0,40	0,39
	50×500		500			0,45	0,47	0,46
	50×600		600			0,53	0,56	0,55
	80×80	128	80	110	81	0,2	0,21	0,21
	80×100		100			0,22	0,23	0,23
	80×150		150			0,26	0,27	0,27
	80×200		200			0,31	0,33	0,32
	80×300		300			0,4	0,42	0,41
	80×400		400			0,49	0,51	0,50

Продолжение таблицы / Continuation of the table / Кестенің жалғасы В.2

Наименование / Denomination / Атауы	Типоразмер / Standard size / Тіптік өлшем, mm	Размеры по рисунку В.2 / Dimensions according to figure В.2 / В.2 сурет бойынша өлшемдері				Масса компонента, кг, для исполнения / Mass of the component, kg, for version / Құрамдастың салмағы, кг, орындалым үшін		
		L±10, mm	B±3, mm	L1±10, mm	H±3, mm	стандарт / standard	HDZ	РАL
ESCA Поворот плавн. 45град тип В10 / ESCA 45° smooth bend В10 type / ESCA 45 град. ішкі жатық бұрылысы В10 типті	80×500	142	500	130	101	0,57	0,60	0,59
	80×600		600			0,67	0,70	0,69
	100×100		100			0,27	0,28	0,28
	100×150		150			0,32	0,34	0,33
	100×200		200			0,37	0,39	0,38
	100×300		300			0,47	0,49	0,48
	100×400		400			0,57	0,60	0,59
	100×500		500			0,66	0,69	0,68
	100×600		600			0,76	0,80	0,78
Поворот плавн. 45град тип В10 EA / EA 45° smooth bend В10 type / EA 45 град. ішкі жатық бұрылысы В10 типті	50×50	107	50	80	51	0,12	0,13	0,12
	50×100		100			0,16	0,17	0,16
	50×150		150			0,2	0,21	0,21
	50×200		200			0,23	0,24	0,24
	50×300		300			0,31	0,33	0,32
	50×400		400			0,38	0,40	0,39
	50×500		500			0,45	0,47	0,46
	50×600		600			0,53	0,56	0,55
	80×80	128	80	110	81	0,2	0,21	0,21
	80×100		100			0,22	0,23	0,23
	80×150		150			0,26	0,27	0,27
	80×200		200			0,31	0,33	0,32
	80×300		300			0,4	0,42	0,41
	80×400		400			0,49	0,51	0,50
	80×500		500			0,57	0,60	0,59
	80×600		600			0,67	0,70	0,69
	100×100	142	100	130	101	0,27	0,28	0,28
	100×150		150			0,32	0,34	0,33
	100×200		200			0,37	0,39	0,38
	100×300		300			0,47	0,49	0,48
	100×400		400			0,57	0,60	0,59
	100×500		500			0,66	0,69	0,68
	100×600		600			0,76	0,80	0,78

Таблица / Table / Кесте В.3 – Основные параметры крышки поворота плавного 45° вертикального внутреннего / Basic parameters of cover for 45° vertical internal smooth bend / Ішкі вертикалды 45°-қа жатық бұрылыстың қақпағының негізгі параметрлері

Наименование / Denomination / Атауы	Типоразмер / Standard size / Типтік өлшем, mm	Размер по рисунку В.3 / Dimension according to figure В.3 / В.3 сурет бойынша өлшемдері	Масса компонента, кг, для исполнения / Mass of the component, kg, for version / Құрамдастың салмағы, кг, орындалым үшін		
		В±3, mm	стандарт / standard	HDZ	RAL
ESCA Крышка поворота плавн. 45град тип В10 / ESCA cover for 45° smooth bend В10 type / ESCA 45град бұрылыстың қақпағы В10 типті	50	51,5	0,08	0,09	0,08
	80	81,5	0,11	0,12	0,11
	100	101,5	0,13	0,14	0,14
	150	151,5	0,18	0,19	0,19
	200	201,5	0,23	0,25	0,24
	300	301,5	0,33	0,35	0,34
	400	401,5	0,43	0,46	0,45
	500	501,5	0,52	0,56	0,54
Крышка поворота плавн. 45град тип В10 EA / EA cover for 45° smooth bend В10 type / EA 45град бұрылыстың қақпағы В10 типті	50	51,5	0,08	0,09	0,08
	80	81,5	0,11	0,12	0,11
	100	101,5	0,13	0,14	0,14
	150	151,5	0,18	0,19	0,19
	200	201,5	0,23	0,25	0,24
	300	301,5	0,33	0,35	0,34
	400	401,5	0,43	0,46	0,45
	500	501,5	0,52	0,56	0,54
600	601,5	0,62	0,66	0,64	

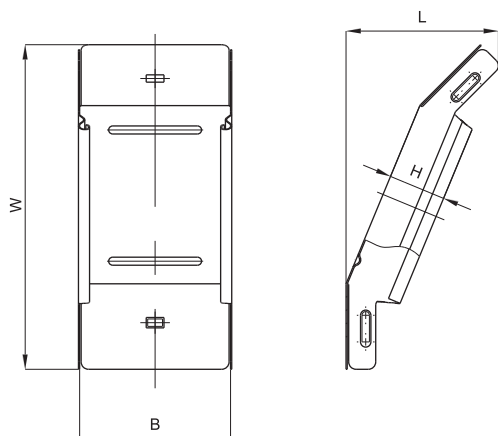


Рисунок / Figure / Сурет В.4 – Поворот вертикальный внутренний 45 град. / 45° vertical internal bend / Ішкі вертикалды 45 град. бұрылыс

Таблица / Table / Кесте В.4 – Основные параметры поворота вертикального внутреннего 45 град. / Basic parameters of 45° vertical internal bend / Ішкі вертикалды 45 град бұрылыстың негізгі параметрлері

Наименование / Denomination / Атауы	Типоразмер / Standard size / Типтік өлшем, mm	Размеры по рисунку В.4 / Dimensions according to figure В.4 / В.4 сурет бойынша өлшемдері				Толщина / Thickness / Қалыңдығы, mm	Масса компонента, кг, для исполнения / Mass of the component, kg, for version / Құрамдастың салмағы, кг, орындалым үшін		
		B, mm	W, mm	H, mm	L, mm		Стандарт / Standard	HDZ	RAL
ESCA 5 Поворот верт. внутр. 45 град. / ESCA 5 45° vertical internal bend / ESCA 5 Ішкі верт. 45 град. бұрылыс	35×50	52	215,5	38,8	103	0,8	0,19	0,21	0,20
	35×100	102				0,8	0,26	0,30	0,28
	35×150	152				0,8	0,34	0,39	0,36
	35×200	202				0,8	0,42	0,47	0,44
	35×300	302				0,8	0,57	0,65	0,61
	50×50	52	225,5	51,8	112	0,8	0,21	0,24	0,23
	50×100	102				0,8	0,29	0,33	0,31
	50×150	152				0,8	0,37	0,41	0,39
	50×200	202				0,8	0,44	0,50	0,47
	50×300	302				0,8	0,59	0,67	0,63
	50×400	402	0,8	0,75	0,84	0,79			
	80×80	82	225,5	81,8	137	0,8	0,34	0,38	0,36
	80×100	102				0,8	0,37	0,42	0,40
	80×150	152				0,8	0,45	0,51	0,48
	80×200	202				0,8	0,53	0,60	0,57
	80×300	302				0,8	0,69	0,78	0,73
	80×400	402	0,8	0,85	0,96	0,90			
	100×100	102	225,5	101,8	154	0,8	0,43	0,48	0,45
	100×150	152				0,8	0,51	0,57	0,54
	100×200	202				0,8	0,59	0,67	0,63
100×300	302	0,8				0,76	0,85	0,80	
100×400	402	0,8				0,94	1,06	1,00	

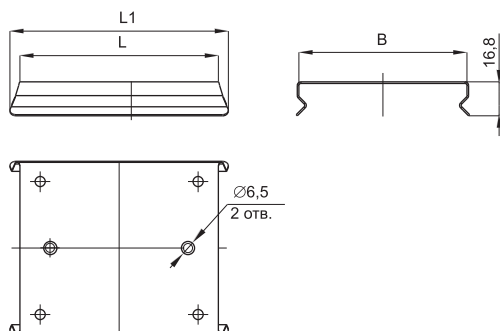


Рисунок / Figure / Сурет В.5 – Крышка поворота вертикального внутреннего 45 град. / Cover for 45° vertical internal bend / 45 град. ішкі вертикалды бұрылыстың қақағы

Таблица / Table / Кесте В.5 – Основные параметры крышки поворота вертикального внутреннего 45 град. / Basic parameters of cover for 45° vertical internal bend / 45 град. ішкі вертикалды бұрылыстың қапағының негізгі параметрлері

Наименование / Denomination / Атауы	Типоразмер / Standard size / Типтік өлшем, mm	Размеры по рисунку В.5 / Dimensions according to figure В.5 / В.5 сурет бойынша өлшемдері			Толщина / Thickness / Қалыңдығы, mm	Масса компонента, кг, для исполнения / Mass of the component, kg, for version / Құрамдастың салмағы, кг, орындалым үшін		
		В, mm	L, mm	L1, mm		Стандарт / Standard	HDZ	RAL
ESCA 5 Крышка поворота верт. внутр. 45 град. / ESCA 5 Cover for 45° vertical internal bend / ESCA 5 45 град.ішкі вертикал. бұрылыс. қапағы	35×50	53	126	136	0,8	0,07	0,08	0,07
	35×100	103			0,8	0,11	0,12	0,12
	35×150	153			0,8	0,15	0,17	0,16
	35×200	203			0,8	0,19	0,21	0,20
	35×300	303			0,8	0,27	0,30	0,29
	50×50	53	110	120	0,8	0,06	0,07	0,06
	50×100	103			0,8	0,10	0,11	0,11
	50×150	153			0,8	0,13	0,15	0,14
	50×200	203			0,8	0,17	0,19	0,18
	50×300	303			0,8	0,24	0,27	0,25
	50×400	403			0,8	0,31	0,35	0,33
	80×80	83	98	108	0,8	0,08	0,09	0,08
	80×100	103			0,8	0,09	0,10	0,10
	80×150	153			0,8	0,12	0,14	0,13
	80×200	203			0,8	0,15	0,17	0,16
	80×300	303			0,8	0,21	0,24	0,22
	80×400	403			0,8	0,27	0,30	0,29
	100×100	103	91	101	0,8	0,08	0,09	0,08
	100×150	153			0,8	0,11	0,12	0,12
	100×200	203			0,8	0,14	0,16	0,15
	100×300	303			0,8	0,20	0,23	0,21
	100×400	403			0,8	0,25	0,28	0,26
					0,8	0,25	0,28	0,26

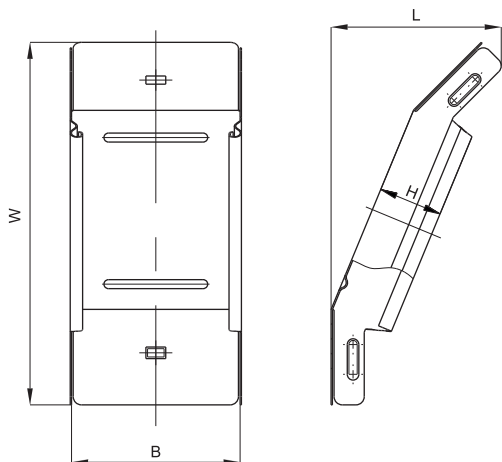


Рисунок / Figure / Сурет В.6 – Поворот вертикальный внутренний 45 град. 1,2; 1,5 мм / 45° vertical internal bend 1,2; 1,5 mm thick / 45 град. ішкі вертикалды бұрылыс 1,2; 1,5 мм

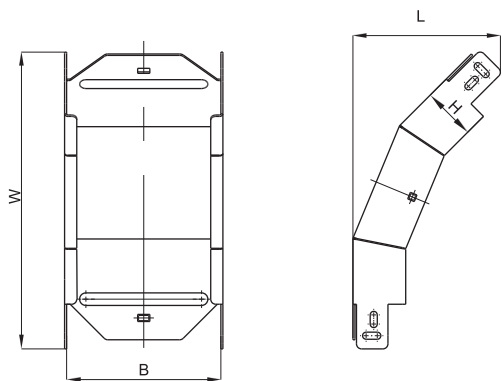


Рисунок / Figure / Сурет В.7 – Поворот вертикальный внутренний 45 град. 2,0 мм / 45° vertical internal bend 2,0 mm thick / 45 град. ішкі вертикалды бұрылыстың қақпағы 2,0 мм

Таблица / Table / Кесте В.6 – Основные параметры поворота вертикального внутреннего 45 град. / Basic parameters of 45° vertical internal bend / 45 град. ішкі вертикалды бұрылыстың қақпағының негізгі параметрлері

Наименование / Denomination / Атауы	Типоразмер / Standard size / Типтік өлшем, mm	Размеры по рисункам В.6, В.7 / Dimensions according to figures В.6, В.7 / В.6, В.7 суреттер бойынша өлшемдері				Толщина / Thickness / Қалыңдығы, mm	Масса компонента, кг, для исполнения / Mass of the component, kg, for version / Құрамдастың салмағы, кг, орындалым үшін		
		В, mm	W, mm	H, mm	L, mm		Стандарт / Standard	HDZ	RAL
ESCA 5 Поворот верт. внутр. 45 град. / ESCA 5 45° vertical internal bend / ESCA 5 45 град. ішкі вертикалды бұрылыс	50×50	52	215,8	52,2	112,4	1,2	0,32	0,35	0,33
	80×80	82	226	82,2	137,8	1,2	0,51	0,55	0,52
	50×100	102	215,8	52,2	112,4	1,2	0,44	0,48	0,45
	80×100	102	226	82,2	137,8	1,2	0,56	0,61	0,57
	100×100	102	232,8	102,2	91,9	1,2	0,64	0,69	0,65
	50×150	152	215,8	52,2	112,4	1,2	0,55	0,60	0,56
	80×150	152	226	82,2	137,8	1,2	0,68	0,74	0,69
	100×150	152	232,8	102,2	91,9	1,2	0,76	0,82	0,77
	50×200	202	215,8	52,2	112,4	1,2	0,67	0,73	0,68
	80×200	202	226	82,2	137,8	1,2	0,80	0,87	0,81
	100×200	202	232,8	102,2	91,9	1,2	0,89	0,96	0,91
	50×300	302	215,8	52,2	112,4	1,2	0,89	0,96	0,91
	80×300	302	226	82,2	137,8	1,2	1,04	1,13	1,06
	100×300	302	232,8	102,2	91,9	1,2	1,13	1,22	1,15
	50×400	402	215,8	52,2	112,4	1,2	1,12	1,21	1,14
	80×400	402	226	82,2	137,8	1,2	1,28	1,39	1,30
	100×400	402	232,8	102,2	91,9	1,2	1,38	1,49	1,37
	50×500	502	215,8	52,2	112,4	1,2	1,35	1,46	1,37
	80×500	502	226	82,2	137,8	1,2	1,52	1,65	1,55
	100×500	502	232,8	102,2	91,9	1,2	1,63	1,77	1,66
50×600	602	215,8	52,2	112,4	1,2	1,58	1,71	1,61	
80×600	602	226	82,2	137,8	1,2	1,76	1,91	1,79	
100×600	602	232,8	102,2	91,9	1,2	1,88	2,04	1,91	
ESCA 7 Поворот верт. внут. 45 град. / ESCA 7 45° vertical internal bend / ESCA 7 45 град. ішкі вертикалды бұрылыс	50×50	52	216	52,5	112,7	1,5	0,4	0,43	0,41
	80×80	82	226,2	82,5	137,7	1,5	0,64	0,68	0,66
	50×100	102	216	52,5	112,7	1,5	0,54	0,58	0,56
	80×100	102	226,2	82,5	137,7	1,5	0,7	0,75	0,72
	100×100	102	233	102,5	154,7	1,5	0,8	0,85	0,83
	50×150	152	216	52,5	112,7	1,5	0,69	0,74	0,71
	80×150	152	226,2	82,5	137,7	1,5	0,85	0,91	0,88
	100×150	152	233	102,5	154,7	1,5	0,95	1,02	0,98
	50×200	202	216	52,5	112,7	1,5	0,83	0,88	0,86
	80×200	202	226,2	82,5	137,7	1,5	1	1,07	1,03
	100×200	202	233	102,5	154,7	1,5	1,11	1,18	1,15
	50×300	302	216	52,5	112,7	1,5	1,11	1,18	1,15
	80×300	302	226,2	82,5	137,7	1,5	1,29	1,38	1,33

Продолжение таблицы / Continuation of the table / Кестенің жалғасы В.6

Наименование / Denomination / Атауы	Типоразмер / Standard size / Типтік өлшем, mm	Размеры по рисункам В.6, В.7 / Dimensions according to figures В.6, В.7 / В.6, В.7 суреттер бойынша өлшемдері				Толщина / Thickness / Қалыңдығы, mm	Масса компонента, кг, для исполнения / Mass of the component, kg, for version / Құрамдастың салмағы, кг, орындалым үшін		
		В, mm	W, mm	H, mm	L, mm		Стандарт / Standard	HDZ	RAL
	100×300	302	233	102,5	154,7	1,5	1,41	1,51	1,46
	50×400	402	216	52,5	112,7	1,5	1,4	1,49	1,44
	80×400	402	226,2	82,5	137,7	1,5	1,6	1,71	1,65
	100×400	402	233	102,5	154,7	1,5	1,72	1,84	1,78
	50×500	502	216	52,5	112,7	1,5	1,69	1,80	1,74
	80×500	502	226,2	82,5	137,7	1,5	1,9	2,03	1,96
	100×500	502	233	102,5	154,7	1,5	2,04	2,18	2,10
	50×600	602	216	52,5	112,7	1,5	1,98	2,11	2,04
	80×600	602	226,2	82,5	137,7	1,5	2,2	2,35	2,27
	100×600	602	233	102,5	154,7	1,5	2,35	2,51	2,42
ESCA 7 Поворот верт. внутр. 45 град. / ESCA 7 45° vertical internal bend / ESCA 7 45 град. ішкі вертикалды бұрылыс	80×80	82	292	82	166	2,0	1,1	1,19	1,12
	50×100	102	292	52	145	2,0	0,96	1,04	0,98
	80×100	102	292	82	166	2,0	1,21	1,31	1,23
	100×100	102	292	102	181	2,0	1,35	1,46	1,37
	50×150	152	292	52	145	2,0	1,22	1,32	1,24
	80×150	152	292	82	166	2,0	1,46	1,58	1,49
	100×150	152	292	102	181	2,0	1,61	1,74	1,64
	50×200	202	292	52	145	2,0	1,47	1,59	1,50
	80×200	202	292	82	166	2,0	1,72	1,86	1,75
	100×200	202	292	102	181	2,0	1,86	2,01	1,89
	50×300	302	292	52	145	2,0	1,97	2,13	2,01
	80×300	302	292	82	166	2,0	2,22	2,40	2,26
	100×300	302	292	102	181	2,0	2,36	2,56	2,40
	50×400	402	292	52	145	2,0	2,48	2,69	2,52
	80×400	402	292	82	166	2,0	2,73	2,96	2,78
	100×400	402	292	102	181	2,0	2,88	3,12	2,93
	50×500	502	292	52	145	2,0	2,99	3,24	3,04
	80×500	502	292	82	166	2,0	3,24	3,51	3,30
	100×500	502	292	102	181	2,0	3,39	3,67	3,45
	50×600	602	292	52	145	2,0	3,5	3,79	3,56
80×600	602	292	82	166	2,0	3,75	4,06	3,82	
100×600	602	292	102	181	2,0	3,9	4,22	3,97	

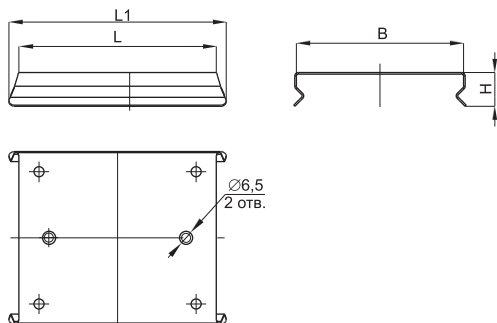


Рисунок / Figure / Сурет В.8– Крышка поворота вертикального внутреннего 45 град. 1,2; 1,5 мм / Cover for 45° vertical internal bend 1,2; 1,5 mm thick / 45 град. ішкі вертикалды бұрылыстың қақпағы 1,2; 1,5 мм

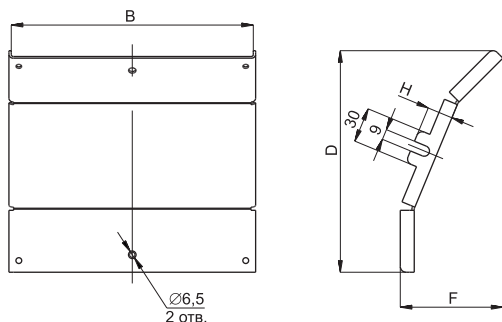


Рисунок / Figure / Сурет В.9– Крышка поворота вертикального внутреннего 45 град. 2,0 мм / Cover for 45° vertical internal bend 2,0 mm thick / 45 град. ішкі вертикалды бұрылыстың қақпағы 2,0 мм

Таблица / Table / Кесте В.7 – Основные параметры крышки поворота вертикального внутреннего 45 град. / Basic parameters of cover for 45° vertical internal bend / 45 град. ішкі вертикалды бұрылыстың қақпағының негізгі параметрлері

Наименование / Denomination / Атауы	Типоразмер / Standard size / Типтік өлшем, мм	Размеры по рисункам В.8, В.9 / Dimensions according to figures В.8, В.9 / В.8, В.9 суреттер бойынша өлшемдері						Толщина / Thickness / Қалыңдығы, мм	Масса компонента, кг, для исполнения / Mass of the component, kg, for version / Құрамдастың салмағы, кг, орындалым үшін		
		B, мм	L, мм	L1, мм	H, мм	D, мм	F, мм		Стандарт / Standard	HDZ	RAL
ESCA 5 Крышка поворота верт. внутр. 45 град. / ESCA 5 cover for 45° vertical internal bend / ESCA 5 45 град.ішкі вертикал. бұрылыс. қақпағы	50×50	55	110	120	17,1	–	–	1,2	0,10	0,11	0,10
	80×80	85	98	108	17,1	–	–	1,2	0,12	0,13	0,12
	50×100	105	110	120	17,1	–	–	1,2	0,15	0,16	0,15
	80×100	105	98	108	17,1	–	–	1,2	0,13	0,14	0,13
	100×100	105	91	101	17,1	–	–	1,2	0,12	0,13	0,12
	50×150	155	110	120	17,1	–	–	1,2	0,20	0,22	0,20
	80×150	155	98	108	17,1	–	–	1,2	0,18	0,19	0,18

Продолжение таблицы / Continuation of the table / Кестенің жалғасы В.7

Наименование / Denomination / Атауы	Типоразмер / Standard size / Типтік өлшем, мм	Размеры по рисункам В.8, В.9 / Dimensions according to figures В.8, В.9 / В.8, В.9 суреттер бойынша өлшемдері						Толщина / Thickness / Қалыңдығы, мм	Масса компонента, кг, для исполнения / Mass of the component, kg, for version / Құрамдастың салмағы, кг, орындалым үшін		
		В, mm	L, mm	L1, mm	H, mm	D, mm	F, mm		Стандарт / Standard	HDZ	RAL
ESCA 5 Крышка поворота верт. внутр. 45 град. / ESCA 5 cover for 45° vertical internal bend / ESCA 5 45 град. ішкі вертикал. бұрылыс. қаптағы	100×150	155	91	101	17,1	–	–	1,2	0,17	0,18	0,17
	50×200	205	110	120	17,1	–	–	1,2	0,25	0,27	0,25
	80×200	205	98	108	17,1	–	–	1,2	0,23	0,25	0,23
	100×200	205	91	101	17,1	–	–	1,2	0,21	0,23	0,21
	50×300	305	110	120	17,1	–	–	1,2	0,36	0,39	0,37
	80×300	305	98	108	17,1	–	–	1,2	0,32	0,35	0,33
	100×300	305	91	101	17,1	–	–	1,2	0,30	0,32	0,31
	50×400	405	110	120	17,1	–	–	1,2	0,46	0,50	0,47
	80×400	405	98	108	17,1	–	–	1,2	0,41	0,44	0,42
	100×400	405	91	101	17,1	–	–	1,2	0,38	0,41	0,39
	50×500	505	110	120	17,1	–	–	1,2	0,56	0,61	0,57
	80×500	505	98	108	17,1	–	–	1,2	0,50	0,54	0,51
	100×500	505	91	101	17,1	–	–	1,2	0,47	0,51	0,48
	50×600	605	110	120	17,1	–	–	1,2	0,67	0,73	0,68
	80×600	605	98	108	17,1	–	–	1,2	0,60	0,62	0,61
100×600	605	91	101	17,1	–	–	1,2	0,55	0,60	0,56	
ESCA 7 Крышка поворота верт. внутр. 45 град. / ESCA 7 cover for 45° vertical internal bend / ESCA 7 45 град. ішкі вертикал. бұрылыс. қаптағы	50×50	56	110	120	18,5	–	–	1,5	0,12	0,13	0,12
	80×80	86	98	108	18,5	–	–	1,5	0,15	0,16	0,16
	50×100	106	110	120	18,5	–	–	1,5	0,19	0,20	0,20
	80×100	106	98	108	18,5	–	–	1,5	0,17	0,18	0,18
	100×100	106	91	101	18,5	–	–	1,5	0,16	0,17	0,17
	50×150	156	110	120	18,5	–	–	1,5	0,25	0,27	0,26
	80×150	156	98	108	18,5	–	–	1,5	0,23	0,25	0,24
	100×150	156	91	101	18,5	–	–	1,5	0,21	0,23	0,22
	50×200	206	110	120	18,5	–	–	1,5	0,32	0,34	0,33
	80×200	206	98	108	18,5	–	–	1,5	0,28	0,30	0,29
	100×200	206	91	101	18,5	–	–	1,5	0,26	0,28	0,27
	50×300	306	110	120	18,5	–	–	1,5	0,45	0,48	0,46
	80×300	306	98	108	18,5	–	–	1,5	0,4	0,43	0,41
	100×300	306	91	101	18,5	–	–	1,5	0,37	0,39	0,38
	50×400	406	110	120	18,5	–	–	1,5	0,58	0,62	0,60
	80×400	406	98	108	18,5	–	–	1,5	0,51	0,55	0,53
	100×400	406	91	101	18,5	–	–	1,5	0,48	0,51	0,49
	50×500	506	110	120	18,5	–	–	1,5	0,71	0,76	0,73
	80×500	506	98	108	18,5	–	–	1,5	0,63	0,67	0,65
	100×500	506	91	101	18,5	–	–	1,5	0,59	0,63	0,61
	50×600	605	110	120	18,5	–	–	1,5	0,84	0,89	0,87
80×600	605	98	108	18,5	–	–	1,5	0,75	0,80	0,77	

Продолжение таблицы / Continuation of the table / Кестенің жалғасы В.7

Наименование / Denomination / Атауы	Типоразмер / Standard size / Типтік өлшем, mm	Размеры по рисункам В.8, В.9 / Dimensions according to figures В.8, В.9 / В.8, В.9 суреттер бойынша өлшемдері						Толщина / Thickness / Қалыңдығы, mm	Масса компонента, кг, для исполнения / Mass of the component, kg, for version / Құрамдастың салмағы, кг, орындалым үшін		
		B, mm	L, mm	L1, mm	H, mm	D, mm	F, mm		Стандарт / Standard	HDZ	RAL
ESCA 7 Крышка поворота верт. внут. 45 град. / ESCA 7 cover for 45° vertical internal bend / ESCA 7 45 град. ішкі вертикал. бұрылыс. қаптағы	100×600	605	91	101	18,5	–	–	1,5	0,69	0,74	0,71
	50×100	107	–	–	22	190,4	88,2	2,0	0,42	0,45	0,43
	80×100	107	–	–	22	169,0	79,4	2,0	0,37	0,40	0,38
	100×100	107	–	–	22	154,8	73,5	2,0	0,34	0,37	0,35
	50×150	157	–	–	22	190,4	88,2	2,0	0,59	0,64	0,60
	80×150	157	–	–	22	169,0	79,4	2,0	0,52	0,56	0,53
	100×150	157	–	–	22	154,8	73,5	2,0	0,47	0,51	0,48
	50×200	207	–	–	22	190,4	88,2	2,0	0,75	0,81	0,76
	80×200	207	–	–	22	169,0	79,4	2,0	0,66	0,71	0,67
	100×200	207	–	–	22	154,8	73,5	2,0	0,61	0,66	0,62
	50×300	307	–	–	22	190,4	88,2	2,0	1,08	1,17	1,10
	80×300	307	–	–	22	169,0	79,4	2,0	0,95	1,03	0,97
	100×300	307	–	–	22	154,8	73,5	2,0	0,87	0,94	0,89
	50×400	407	–	–	22	190,4	88,2	2,0	1,4	1,52	1,43
	80×400	407	–	–	22	169,0	79,4	2,0	1,24	1,34	1,26
	100×400	407	–	–	22	154,8	73,5	2,0	1,13	1,22	1,15
	50×500	507	–	–	22	190,4	88,2	2,0	1,73	1,87	1,76
	80×500	507	–	–	22	169,0	79,4	2,0	1,53	1,66	1,56
	100×500	507	–	–	22	154,8	73,5	2,0	1,4	1,52	1,43
	50×600	607	–	–	22	190,4	88,2	2,0	2,06	2,23	2,10
80×600	607	–	–	22	169,0	79,4	2,0	1,82	1,97	1,85	
100×600	607	–	–	22	154,8	73,5	2,0	1,66	1,80	1,69	

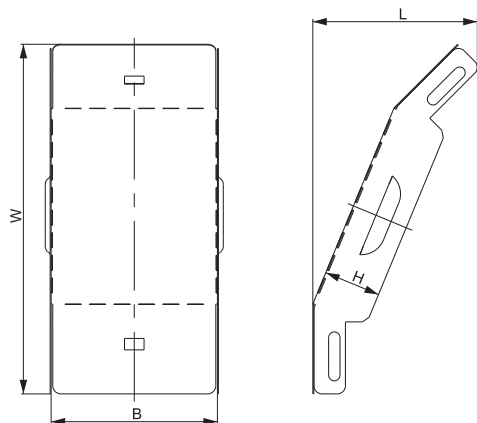


Рисунок / Figure / Сурет В.10 – Поворот вертикальный внутренний 45 град. 0,6 мм / 45° vertical internal bend 0.6mm thick / 0,6 мм 45 град. ішкі вертикалды бұрылыс

Таблица / Table / Кесте В.8 – Основные параметры поворота вертикального внутреннего 45 град. 0,6 мм / Basic parameters of 45° vertical internal bend 0,6 mm thick / 0,6 мм 45 град. ішкі вертикалды бұрылыстың негізгі параметрлері

Наименование / Denomination / Атауы	Типоразмер / Standard size / Типтік өлшем, мм	B, mm	W, mm	H, mm	L, mm	Толщина / Thickness / Қалыңдығы, мм	Масса компонента, кг, для исполнения стандарт / Mass of the component, kg, for version Standard / Құрамдастың салмағы, кг, стандарт орындалым үшін
ESCA 3 Поворот верт. внутр. 45 град. / ESCA 3 45° vertical internal bend / ESCA 3 Ішкі верт. 45 град. бұрылыс	35×50	52	214,4	35	101	0,6	0,11
	35×100	102				0,6	0,17
	35×150	152				0,6	0,23
	35×200	202				0,6	0,28
	35×300	302				0,6	0,39
	50×50	52	214,4	50	111,5	0,6	0,14
	50×100	102				0,6	0,20
	50×150	152				0,6	0,26
	50×200	202				0,6	0,31
	50×300	302				0,6	0,42
	80×80	82	229,8	80	139,1	0,6	0,25
	80×100	102				0,6	0,27
	80×150	152				0,6	0,33
	80×200	202				0,6	0,39
	80×300	302				0,6	0,51
100×100	102	236,6	100	156	0,6	0,31	
100×150	152				0,6	0,38	
100×200	202				0,6	0,44	
100×300	302				0,6	0,56	

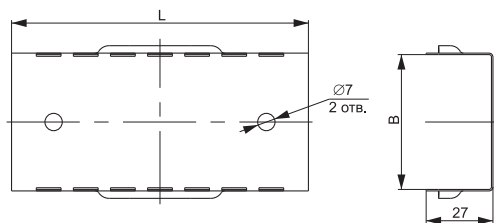


Рисунок / Figure / Сурет В.11 – Крышка поворота вертикального внутреннего 45 град. 0,6 мм / Cover for 45° vertical internal bend 0,6 mm thick / 0,6 мм 45 град. ішкі вертикалды бұрылыстың қақағы

Таблица / Table / Кесте В.9 – Основные параметры крышки поворота вертикального внутреннего 45 град. 0,6 мм / Basic parameters of cover for 45° vertical internal bend 0,6 mm thick / 0,6 мм 45 град. ішкі вертикалды бұрылыстың қақағының негізгі параметрлері

Наименование / Denomination / Атауы	Типоразмер / Standard size / Типтік өлшем, mm	B, mm	L, mm	Толщина / Thickness / mm	Масса компонента, кг, для исполнения стандарт / Mass of the component, kg, for version Standard / Құрамдастың салмағы, кг, стандарт орындалым үшін
ESCA 3 Крышка поворота верт. внутр. 45 град. / ESCA 3 cover for 45° vertical internal bend / ESCA 3 45 град.ішкі вертик. бұрылыс. қақағы	35×50	54,5	110	0,6	0,05
	35×100	104,5		0,6	0,08
	35×150	154,5		0,6	0,11
	35×200	204,5		0,6	0,13
	35×300	304,5		0,6	0,18
	50×50	54,5		0,6	0,05
	50×100	104,5	110	0,6	0,08
	50×150	154,5		0,6	0,11
	50×200	204,5		0,6	0,13
	50×300	304,5	102	0,6	0,18
	80×80	84,5		0,6	0,07
	80×100	104,5		0,6	0,08
	80×150	154,5		0,6	0,10
	80×200	204,5		0,6	0,12
	80×300	304,5		0,6	0,17
	100×100	104,5	95	0,6	0,07
	100×150	154,5		0,6	0,09
	100×200	204,5		0,6	0,11
	100×300	304,5		0,6	0,17
		0,6		0,16	

## ПРИЛОЖЕНИЕ / APPENDIX / ҚОСЫМШАСЫ С

(обязательное) / (normative) / (міндетті)

### Размеры фасонных секций для размещения кабеля / Dimensions of fittings for cable placement / Кабелді орналастыруға арналған пішінді секциялардың өлшемдері

C.1 Рисунок в приложении С носят справочный характер и не определяют конструкцию компонентов системы кабельных лотков. Компоненты системы, такие как фасонные секции, при применении их в составе системы могут изменять размеры полезной площади для размещения кабелей.

C.1 The figures in Appendix C are for reference only and do not define the design of the components of a cable tray system. System components, such as fittings, when used as part of a system, may change the size of the usable area for cable placement.

C.1 С қосымшасындағы суреттердің анықтамалық сипаты болады және кабель науалары жүйелері құрамдастарының құрылмасын айқындамайды. Пішінді секциялар секілді жүйенің құрамдастары оларды жүйенің құрамында қолданған кезде кабелдерді орналастыру үшін пайдалы алаңның өлшемдерін өзгертуі мүмкін.

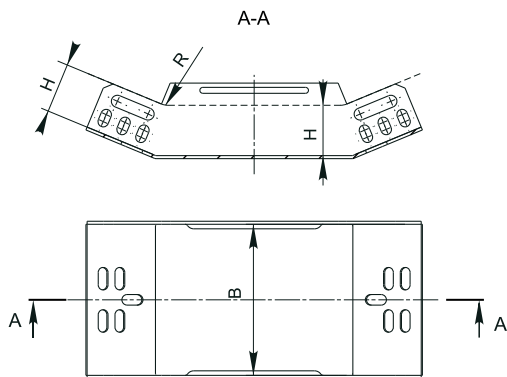


Рисунок / Figure / Сурет С.1 – Поворот 45° вертикальный внутренний. Размеры для размещения кабеля / 45° vertical internal bend. Dimensions for cable placement / Ішкі вертикалды 45°-қа бұрылыс. Кабелді орналастыру үшін өлшемдері

Таблица / Table / Кесте С.1 – Размеры поворота 45° вертикального внутр. для размещения кабеля / Dimensions of the 45° vertical internal bend for cable placement / Ішкі вертикалды 45°-қа бұрылыстың кабелді орналастыру үшін өлшемдері

Тип / Type / Типі	Типоразмер / Standard size / Типтік өлшем, mm	Размеры для размещения кабеля / Dimensions for cable placement / Кабелді орналастыру үшін өлшемдері, mm			
		B±4	H±4	R	
				номинальный* / rated* / номиналды*	минимальный / minimum / минималды
Поворот 45град вертикальный внутр. / 45° vertical internal bend / 45 град. ішкі вертикалды бұрылыс	35×50	50	19	15	5
	35×100	100	19	15	5
	35×150	150	19	15	5
	35×200	200	19	15	5
	35×300	300	19	15	5
	50×50	50	34	15	5
	50×100	100	34	15	5
	50×150	150	34	15	5
	50×200	200	34	15	5
	50×300	300	34	15	5
	50×400	400	34	15	5
	50×500	500	34	15	5
	50×600	600	34	15	5
	80×80	80	64	15	5
	80×100	100	64	15	5
	80×150	150	64	15	5
	80×200	200	64	15	5
	80×300	300	64	15	5
	80×400	400	64	15	5
	80×500	500	64	15	5
	80×600	600	64	15	5
	100×100	100	84	15	5
	100×150	150	84	15	5
	100×200	200	84	15	5
	100×300	300	84	15	5
	100×400	400	84	15	5
	100×500	500	84	15	5
	100×600	600	84	15	5
	60×50	50	44	15	5
	60×100	100	44	15	5
	60×150	150	44	15	5
	60×200	200	44	15	5
60×300	300	44	15	5	
60×400	400	44	15	5	
60×500	500	44	15	5	
60×600	600	44	15	5	

Продолжение таблицы / Continuation of the table / Кестенің жалғасы С.1

Тип / Type / Типі	Типоразмер / Standard size / Типтік өлшем, mm	Размеры для размещения кабеля / Dimensions for cable placement / Кабелді орналастыру үшін өлшемдері, mm			
		B±4	H±4	R	номинальный* / rated* / номиналды*
					минимальный / minimum / минималды
Поворот 45град вертикальный внутр. / 45° vertical internal bend / 45 град. ішкі вертикалды бұрылыс	85×100	100	69	15	5
	85×150	150	69	15	5
	85×200	200	69	15	5
	85×300	300	69	15	5
	85×400	400	69	15	5
	85×500	500	69	15	5
	85×600	600	69	15	5
	110×100	100	94	15	5
	110×150	150	94	15	5
	110×200	200	94	15	5
	110×300	300	94	15	5
	110×400	400	94	15	5
	110×500	500	94	15	5
	110×600	600	94	15	5

\* Значение радиуса определено для провода НПнг(С)-HF 2,5×27,4 по ТУ 3582-065-21059747 или другого аналогичного по конструкции. / \*The radius value is determined for cable NPng(S)-HF- 2,5×27,4 according to TU 3582-065-21059747 or other similar by design. / \*Радиустың мәні 3582-065-21059747 ТШ бойынша НПнг(С)-HF 2,5×27,4 сым немесе құрылмасы жағынан басқа ұқсас сым үшін анықталған.

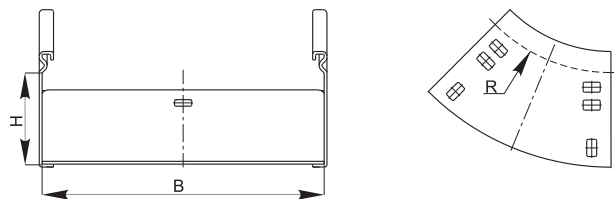


Рисунок / Figure / Сурет С.2 – Поворот плавный 45° тип В10. Размеры для размещения кабеля / 45° smooth bend of B10 type. Dimensions for cable placement / B10 типті 45°-қа жатық бұрылыс. Кабелді орналастыру үшін өлшемдері

Таблица / Table / Кесте С.2 – Размеры поворота плавного 45° тип В10 для размещения кабеля / Dimensions of 45° smooth bend of В10 type for cable placement / В10 типті 45°-қа жатық бұрылыстың кабелді орналастыру үшін өлшемдері

Тип / Type / Типі	Типоразмер / Standard size / Типтік өлшем, mm	Размеры для размещения кабеля / Dimensions for cable placement / Кабелді орналастыру үшін өлшемдері, mm			
		В±4	Н±4	R	
				номинальный* / rated* / номиналды*	минимальный / minimum / минималды
Поворот плавн. 45град тип В10 / 45° smooth bend В10 type / 45 град. ішкі жатық бұрылысы В10 типті	50×50	48	34,5	115	100
	50×100	98	34,5	115	100
	50×150	148	34,5	115	100
	50×200	198	34,5	115	100
	50×300	298	34,5	115	100
	50×400	398	34,5	115	100
	50×500	498	34,5	115	100
	50×600	598	34,5	115	100
	80×80	78	64,5	115	100
	80×100	98	64,5	115	100
	80×150	148	64,5	115	100
	80×200	198	64,5	115	100
	80×300	298	64,5	115	100
	80×400	398	64,5	115	100
	80×500	498	64,5	115	100
	80×600	598	64,5	115	100
	100×100	98	84,5	115	100
	100×150	148	84,5	115	100
	100×200	198	84,5	115	100
	100×300	298	84,5	115	100
100×400	398	84,5	115	100	
100×500	498	84,5	115	100	
100×600	598	84,5	115	100	

\* Значение радиуса определено для кабеля АВВГнг(А)-1 кВ 5×4ок(Н, РЕ) по ГОСТ 31996 или другого аналогичного по конструкции. / \*The radius value is determined for the cable 1 kV 5×4ок(Н, РЕ) according to GOST 31996 or other similar by design. / \* Радиустың мәні 31996 МЕМСТ бойынша АВВГнг(А)-1 кВ 5×4ок(Н, РЕ) кабелі немесе құрылмасы жағынан ұқсас басқа кабель үшін анықталған..